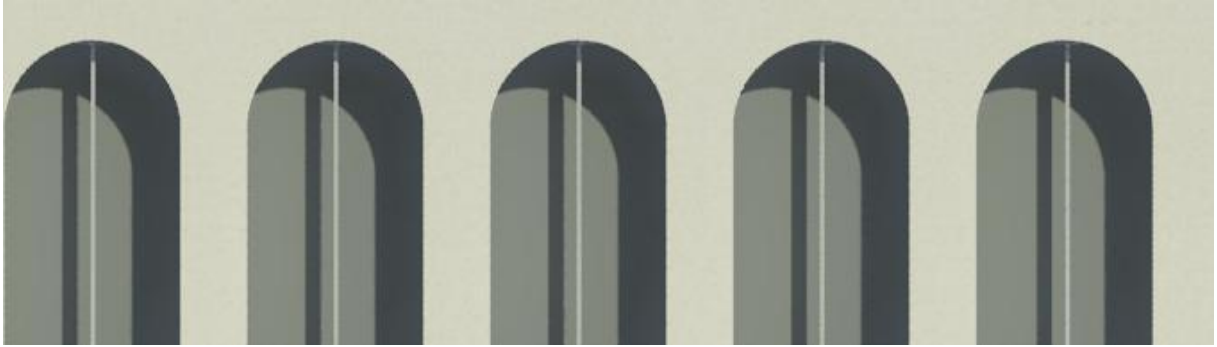


Günümüzde yapılan bina tasarımlarındaki bazı hataları minimize ederek bu projede birleştirmek istedik.

Eski ve yeni tasarımsal detayları marjinal bir biçimde yansıtmaya çalıştık.

Kemer dekorunu projede ön planda tutup arasındaki cam ile istediğimiz farklılığı yakalamış olduk. Bazen kemerler gözükmüyordu. **“Massing& Site” sekmesinden “Show Mass” kısmını seçerek belirgin hale getirdik.**

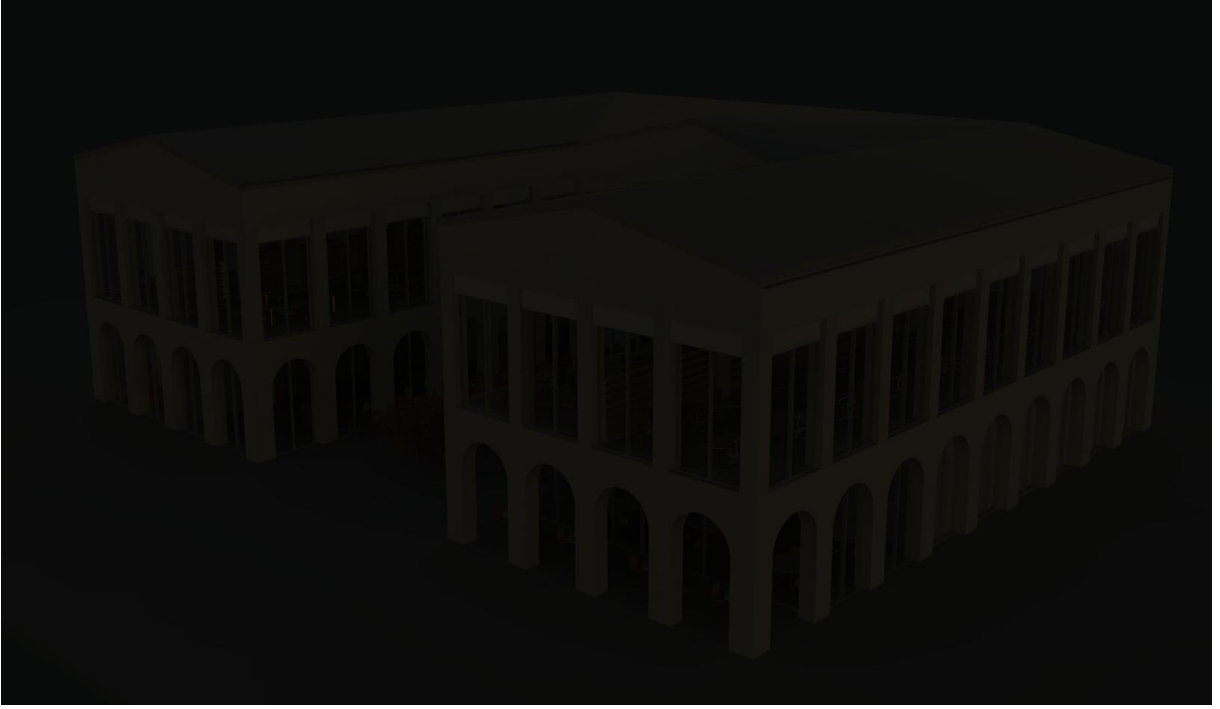
Oda duvarları ile cam kötü görünebileceğinden duvar ile cam arasında kalan bölüm sergi veya reklam bölümü olarak düşündük. Kilitli bir sistemle bunu yapmak çok basit ve göze güzel görünebilir



Otopark için ayrı bir kapı yapmadık çünkü bizim için enerji tasarrufu çok önemli.

Kütüphane doğal ışık, gün ışığından olabildiğinde yararlı olsun diye sadece cam odaklı bir tasarım üzerinde durduk.





Kütüphane içine konumlandırılan asansör herkes için değil sadece engelliler içindir. Engelsiz bir kütüphane yapmayı amaç edindik.

İklimlendirme sistemi için asma tavan kullandık kirişlerle boruların çakışmaması için asmolen döşeme kullanıldı.

Deprem hesapları yaptığımızda dikdörtgen kolon kullanmamız gerekiyordu fakat mimari gereği aynı ataletle sahip kare kolon kullandık.

Kütüphane girişine koyduğumuz döner kapı ile enerji kaybını en aza indirmeye çalıştık.

Bodrum kat girişini binanın arkasına koyarak kütüphane içi alanda daralma olmaması için çabaladık.

Çalışma ortamını yenilikçi bir tasarımla süsleyerek farklı bir hava kattığımızı düşünüyoruz.

Okuma salonu en önem verdiğimiz ve dikkat ettiğimiz yer oldu. Yüksek tavanlı ve sadece cam üzerine kurulmuş bir kütüphane

Rafları orta hatlarda tutarak çalışma masalarının gölgede kalmasını engellemeye çalıştık.

Cam yaparken güneşin sabah ve akşam saatlerinde insanları rahatsız edebileceğini biliyorduk.

Bunun için asma tavanın hemen altına güneşin konumuna göre otomatik inen bir perdeli güneşlik düşündük bunu projede gösteremedik çünkü piyasada böyle ürünler varken revitfamily olarak bulamadık.

Ve yine aynı şekilde özel camlar kullanılarak hem enerji tasarrufu hemde güneş ışınlarını daha fazla kırmaya çalıştık.

Her çalışma masasına priz koyarak teknolojinin kütüphanede önemli bir yerinin olduğu vurgulamak istenildi.

Gece çalışanlar için farklı bir görüntü oluşturması için cam kenarlarını yer lambalarıyla süsledik.

Çatı tasarımı yapının dış hatlarıyla uyumlu hale getirildi.

Ofis ortamında 5 kişi rahatlıkla çalışabilecek şekilde tasarladık.

Bilgisayar odasında kablo yığılı olmaması için laptop kullandık ve büyük ekran bir lcd ile bu bütünlük sağlamaya çalıştık.

Bu kütüphane hem teknolojik hem ilgi çekici ve göze hitap etmesi için

Toplantı odası gayet sade bir şekilde tasarlanıp şık mobilyalar ile düzenlenmiştir.

Kütüphane girişinde ki ağaçlıklar binanın yapısıyla bütünleşip doğal bir hava katmasını sağladık.

Family dosyalarında çoğunlukla autoseekten yararlandık.

Bizim asıl amacımız rahat bir çalışma ortamını oluşturabilmektir ve bunu başardığımızı düşünüyoruz.